

Installatiehandleiding Waco-tech Smart WiFi

LET OP:

Waco-tech B.V. is niet aansprakelijk voor problemen met betrekking tot het internet, routers en mobiele apparaten. Contacteer uw provider of systeembeheerder om eventuele problemen op te lossen.



Installatie Waco-tech Smart-WiFi

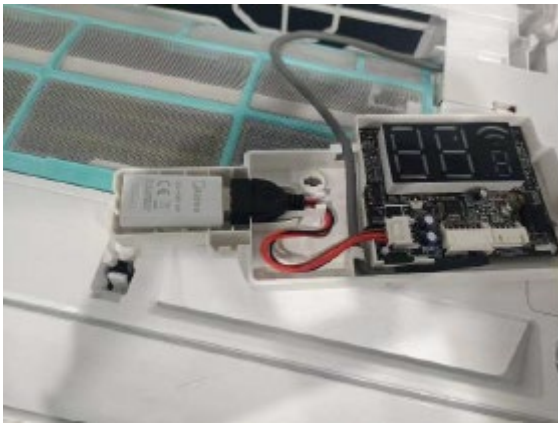
- 1) Haal de stroom van de airconditioning (zowel binnen als buiten unit)
- 2) Open de frontplaat van de binnenunit



- 3) Verwijder de display d.m.v. het losdraaien van de bevestigingsschroef



- 4) Installeer de bijgevoegde kabel en Wifi dongle zoals onderstaande foto



- 5) Bevestig de display weer op de frontplaat
- 6) Sluit de frontplaat.
- 7) Schakel de spanning weer in en volg de stappen in de gebruikshandleiding voor de Wifi-Smart-Kit

INHOUD

1. VERKLARING VAN CONFORMITEIT
2. SPECIFICATIES
3. VEILIGHEIDSVOORSCHRIFTEN
4. TECHNISCHE BENODIGDHEDEN
5. WERKING
6. HET GEBRUIK VAN DE APP

WAARSCHUWING

Dit apparaat stemt overeen met regel 15 van de FCC wetgeving en met RSS 210. Werking van het apparaat is onderhevig aan twee voorwaarden:

1. Dit apparaat mag geen schadelijke interferentie veroorzaken en
2. Het apparaat moet ontvankelijk zijn voor elke soort interferentie dan ook, ook als deze interferentie ongewenste werking veroorzaakt.
 - Gebruik het apparaat alleen in overeenstemming met de meegeleverde handleiding. Dit apparaat is in overeenstemming met de stralingsnormen, bepaald door FCC in een gecontroleerde omgeving. Om het overschrijden van deze normen te voorkomen, mag de afstand tussen mens en apparaat niet minder dan 8 centimeter zijn tijdens normale werking.
 - Veranderingen of modificaties aan het apparaat kunnen de garantie laten vervallen en maken het gebruiken van het apparaat illegaal.

1. VERKLARING VAN CONFORMITEIT

Hierbij verklaren wij dat dit apparaat in overeenstemming is met de eisen en andere relevante voorzieningen. De verklaring van conformiteit kan worden aangeropen bij een verkooppunt.

2. SPECIFICATIES

Model	: SK102
Standaard	: IEEE 802.11 b/g/n
Type antenne	: Wxternal Multi directionele antenne
Frequentie: WIFI	: 2.4Ghz
Vermogensverhouding	: 15 dBm max
Afmetingen	: 56x24x8 mm
Operationele temperatuur	: 0 °C ~ 45 °C
Maximale luchtvochtigheid	: 10% ~ 85%
Input	: DC 5V / 300mA

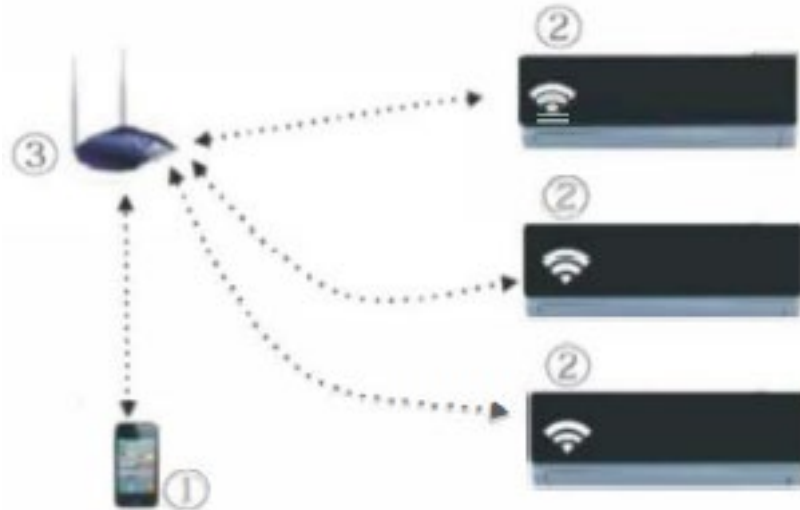
3. VEILIGHEIDSVOORSCHRIFTEN

- Te gebruiken systemen: IOS, Android. Aan te raden: IOS 7.0 of later, Android 4.0 of later. Niet alle Android en IOS systemen zijn compatibel met de NetHome Plus App. Wij zijn niet verantwoordelijk voor problemen ten gevolge van deze incompatibiliteit.
- De smart kit ondersteunt alleen WPA-PSK/WPA2-PSK encryptie en non encryptie. WPA-PSK en WPA2-PSK encryptie wordt aangeraden.
- De camera op uw mobiele apparaat moet ten minste 5 miljoen pixels hebben om de QR code goed te kunnen scannen.
- Ten gevolge van verschillende netwerk situaties kan het voorkomen dat er een time-out request verschijnt. Dit kan worden verholpen door opnieuw uw netwerk te configureren.
- Ten gevolge van verschillende netwerk situaties kan soms een commando terugkeren zonder te worden uitgevoerd.

4. TECHNISCHE BENODIGDHEDEN

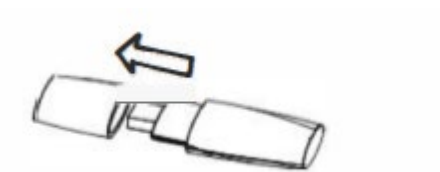
Apparaten om Smart AC te gebruiken:

1. Smartphone
2. Smart Airconditioner
3. WiFi router

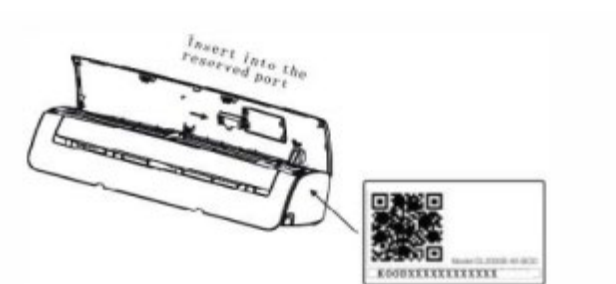


Het installeren van de Smart-Kit

1. Verwijder het beschermende kapje van de Smart kit.



2. Open het voorste paneel en steek de Smart kit in de juiste poort
3. Plak de QR code die bij de Smart kit wordt meegeleverd aan de zijkant van het apparaat, zodat deze gemakkelijk kan worden gescand door de mobiele telefoon.



5. WERKING

Installeer de app.

1. Iphone gebruikers: Scan de QR code of ga naar de app store en zoek naar: Nethome Plus en download de app.
2. Android gebruikers: Scan de QR code of ga naar de Google Play store, zoek naar: Nethome Plus en download de app.

Selecteren van AP mode van de airco. Deze procedure kent de volgende stappen:

1. Haal de stroom van de airconditioning (zowel binnen als buitenunit)
2. Sluit de stroom weer aan en druk zeven keer (binnen 3 minuten) op de LED knop op de infrarood afstandsbediening.
3. Wanneer de airco AP weergeeft op het display, geeft dit aan dat de airco in de WiFi netwerk mode staat en klaar is voor configuratie.

Herinnering:

- Wanneer de airco in de AP mode staat is het niet mogelijk voor de afstandsbediening om de airco te openen. Men moet acht minuten wachten om de netwerk configuratie te voltooien. De airco kan wel normaal blijven werken.
- Sommige airconditioners hebben stap 1 niet nodig om in AP mode te geraken.

Zorg ervoor dat uw mobiele apparaat verbonden is met een router, die tevens is verbonden met het internet. Dit is nodig voor gebruikersregistratie en netwerkconfiguratie.

Gebruikersregistratie en netwerkconfiguratie met IOS:

- Druk op 'create account'.
- Geef uw mailadres en wachtwoord in en druk op 'registration'.

Gebruikersregistratie en netwerkconfiguratie met Android:

- Druk op het "+" teken rechts bovenin.
- Scan de QR code.

WAARSCHUWING

Het is beter om via uw e-mail meteen te registreren, zo kunt u het wachtwoord opvragen als u deze bent vergeten. Het is noodzakelijk om andere netwerken in de buurt te 'vergeten'. Verder moet uw Android of ISO apparaat met het WiFi netwerk verbonden zijn waarmee u wilt configureren. Kijk na of uw apparaat een goede verbinding heeft met het WiFi netwerk en het internet alvorens te configureren.